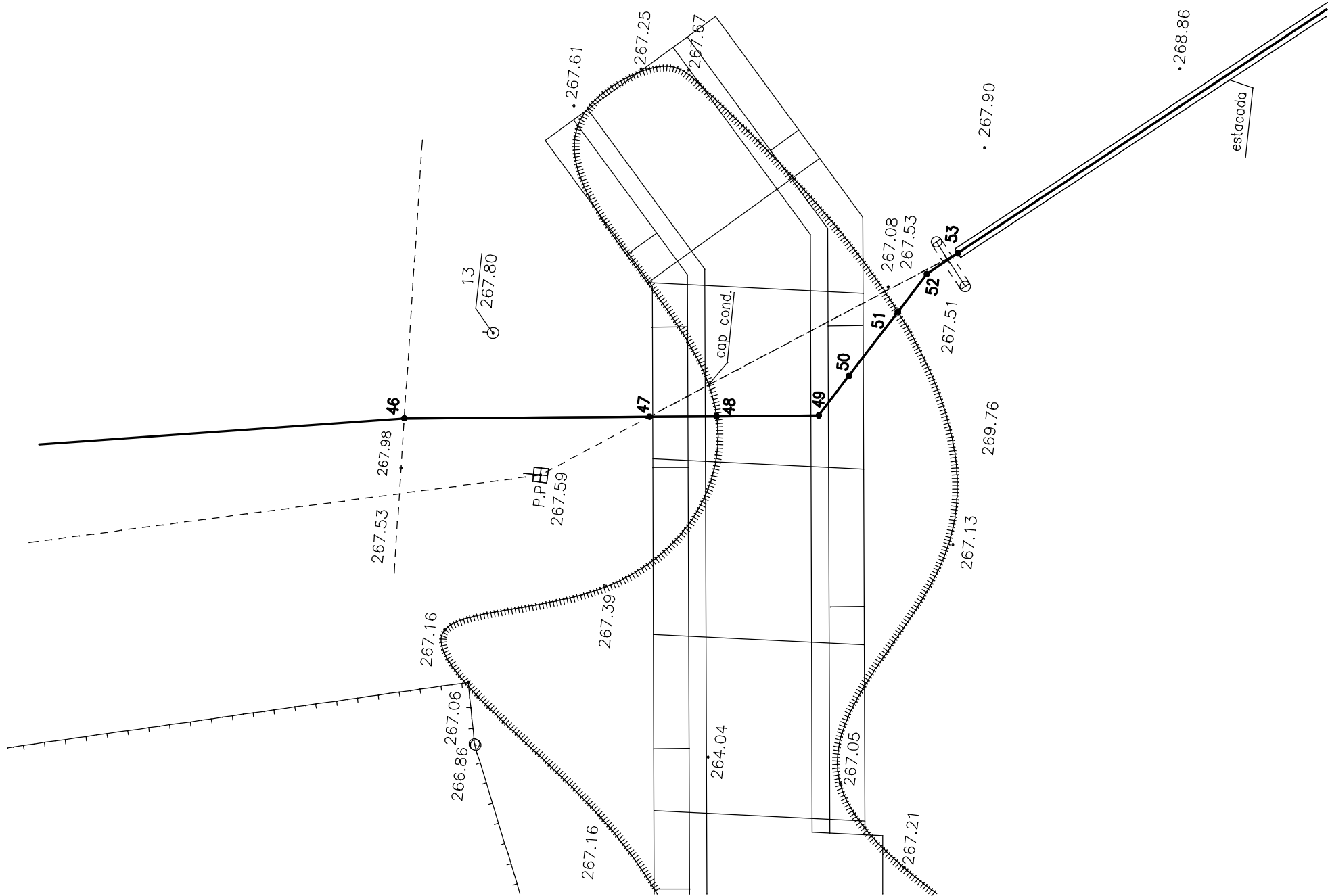


#### LEGENDA

- Conducta din teava preizolata Ø273.1x6.3mm, L360NB, conform SR EN 10208:2–2009
- Tub protector existent Ø16" (Ø406.4mm), L = 23m
- Curba 5DNx45' – (4buc.) Ø273.1x7.1mm, conform SR EN 14870–1:2005
- Presetupa – ansamblu (2 buc.,montate la capetele tubului) conform plan SO–2507, 13 FILE.
- Inele distanriere N=74 buc, tip FG, montate la distanta de 2 metri intre ele, pe conducta proiectata (Ø273.1mm x 6.3mm)

#### NOTA

- PENTRU PLAN SITUATIE SI PROFIL LONGITUDINAL VEZI PLAN: SR–2473
- PENTRU PLAN MONTAJ CONDUCTA VEZI PLAN: SO–2634 FILA 2 DIN 2
- \* SUPRATRAVERSAREA SE VA FACE PE ESTACADA EXISTENTA, PE TOATA LUNGIMEA EI.
- \* CLASA I DE CALITATE A SUDURII CONFORM I 27–82 CONTROL CU R.P. 100% PE TOATA LUNGIMEA SUBTRAVERSARII.
- \* COTA MARCATA CU ASTERISC SE VA DEFINITIVA LA MONTAJUL IN TEREN.



Termen de pastrare: Permanent/1.19.b					
ing. Beju S.		Dr.ing. Nicolescu C-ta.	ing. Raduta D.	ing. Raducu R.	
PROIECTAT		VERIFICAT	APROBAT	SEF PROIECT	
0	09.2011		EMIS PENTRU APROBARE		
REV	DATA		DESCRIEREA REVIZIEI		
FORMAT	1 / 4 A2	DATA PRIMEI EDITII	09.2011	SCARA 1:100	FISIER SO265500
CLIENT:		PROIECTANT			PETROSTAR S.A. CALEA BUCURESTI NR.: 37 PLOIESTI, 100680 ROMANIA COD UNIC: 1360296
		S.C. CONPET S.A. PLOIESTI			
		PETROSTAR S.A.			
PROIECT NR. 160/3408 ET.1 PT+CS+DE INLOCUIRE CONDUCTA TITEI F1 Ø10 3/4" BARBATESI-PLOIESTI IN ZONA GALCESTI PE O LUNGIME DE 1.1km SI IN ZONA BUDELE PE O LUNGIME DE 1.4km PRECUM SI PUNEREA IN SIGURANTA A CONDUCTELOR DE TITEI SI ETAN IN ZONA BUDELE PE O LUNGIME DE CCA. 0.15km					
DETALIU SUBTRAVERSARE VIROAGA IN ZONA CONSOLIDARII TERENULUI CU CONDUCTA TITEI PROIECTATA Ø273.1x5.6mm					
DESEN NR. SO–2655		FILA 1 DIN 1		REVIZIA 0	